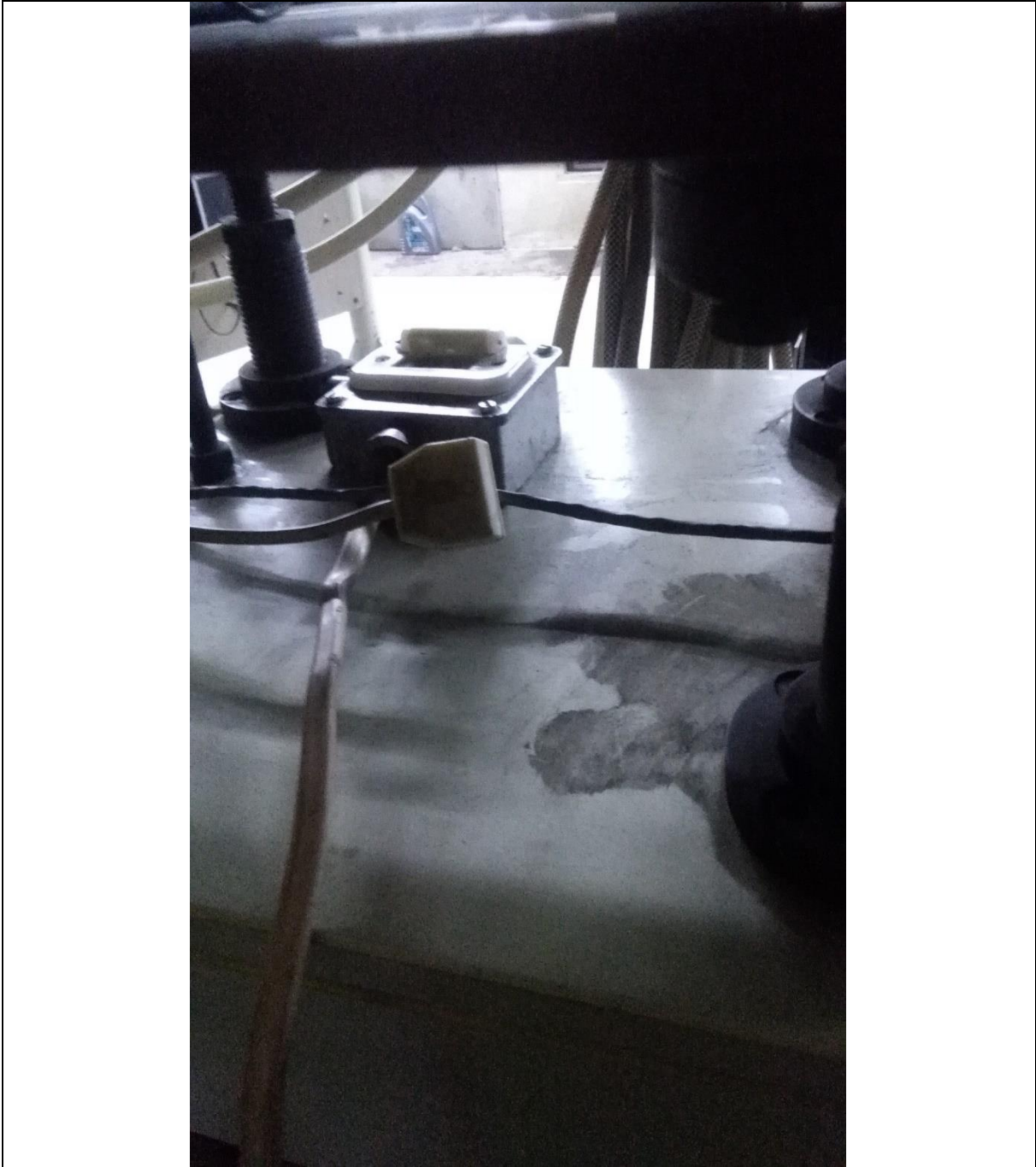


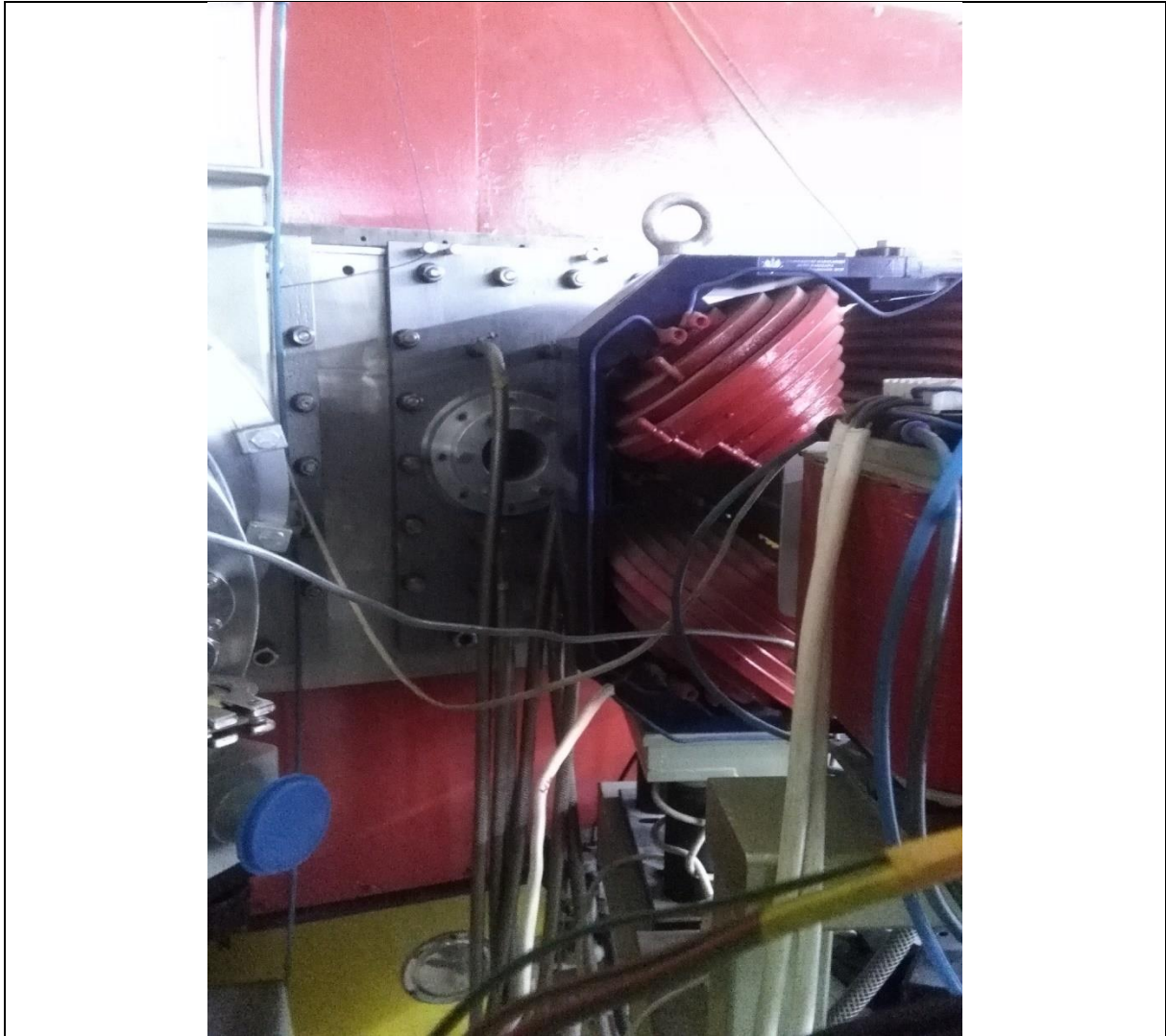
Instrukcja wymiany strippera

1. Wymian strippera

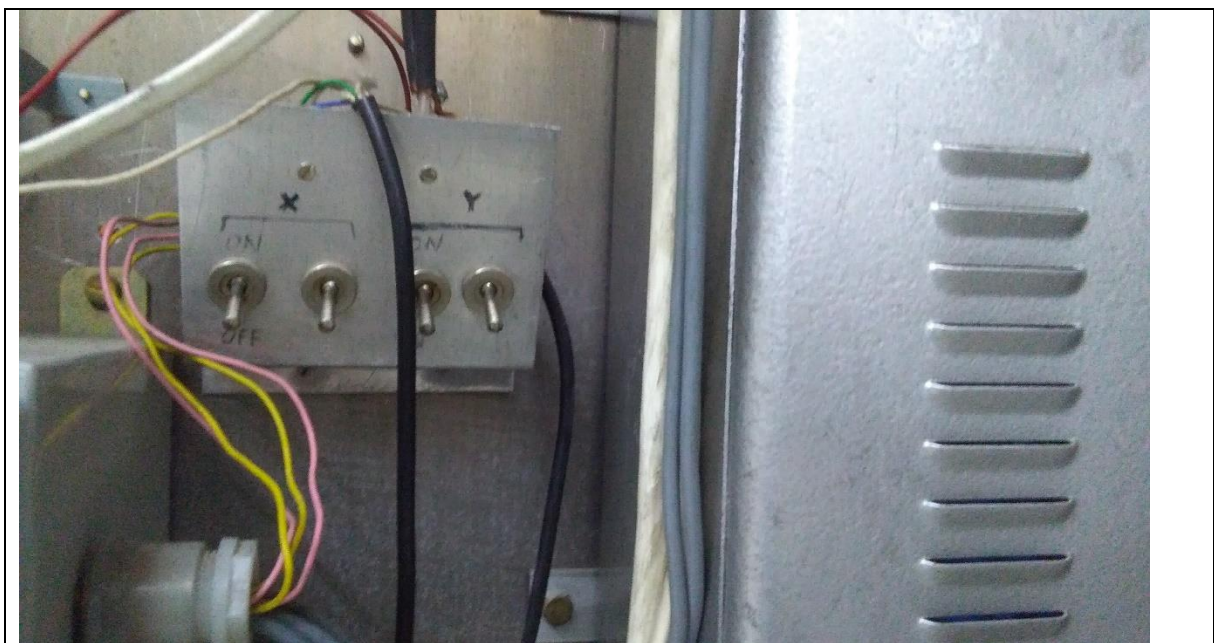
Stripper wymieniany jest w przypadku gdy folia strippera ulegnie uszkodzeniu lub zerwaniu. Ocenę stanu foli dokonuje się optycznie.



W tym celu należy włączyć wtyczkę lamki podświetlającej wewnątrz cyklotronu. Patrząc przez wizjer należy ocenić jakość foli strippera.



W celu ułatwienia oceny stanu folii należy manipulować pozycją strippera przy pomocy przełączników X i Y.



2. Czynności przy wymianie strippera.

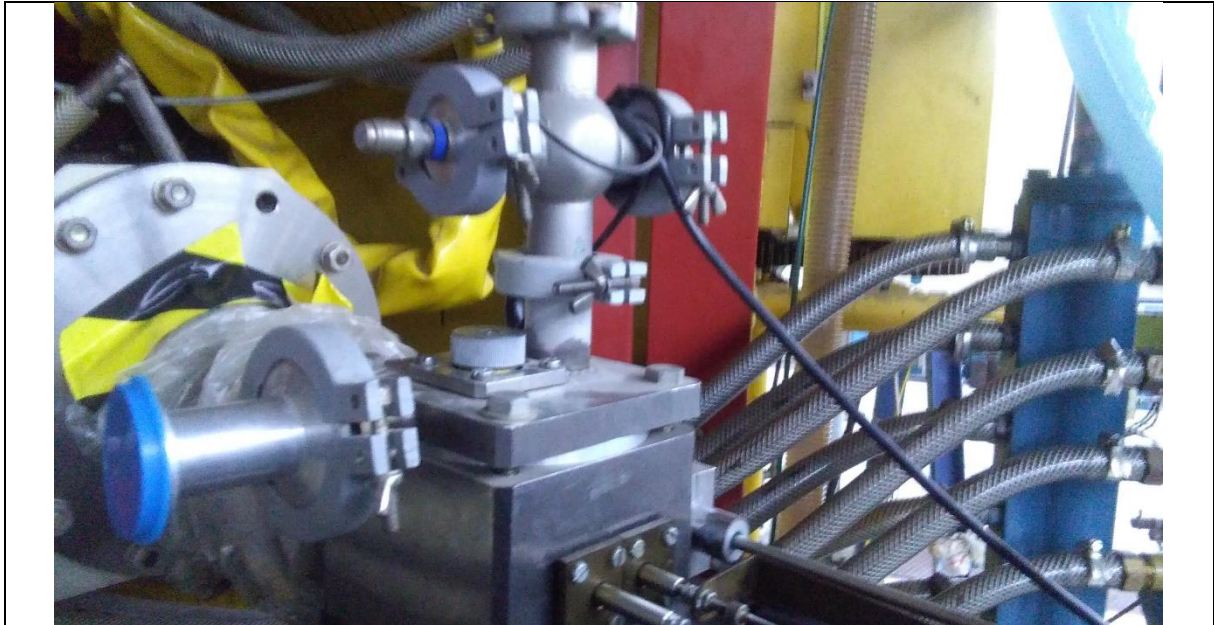
Ustawić $\gamma = -0,2$ i wysunąć ramię strippera do końca.



Zamknąć szyber oddzielający śluzę od cyklotronu.



Zapowietrzyc śluzę otwierając zawór. Po zapowietrzeniu otworzyć okrągły dekiel śluzu.



Za pomocą płaskoszczypów lub pincety wyjąć holder z ramka strippera. Usunąć ramkę ze starą folią a w to miejsce założyć nową ramkę z folią.

Uwaga: Nowe folie znajdują się w dyspozycji Pracowni Tarczowej.

Następnie zamknąć dekiel luzy oraz zawór zapowietrzający.

Przyłączyć pompę rotacyjną do przyłącza próżniowego znajdującego się na wózku strippera.

Załączyć pompę (przełącznik w pozycji ssanie) i bardzo powoli otwierać zawór zapowietrzający. Zbyt szybkie pompowanie może spowodować uszkodzenie folii strippera.

Pompować do chwili aż próżnia w śluzie będzie nie gorsza niż 0,1 Tr.

Po uzyskaniu właściwej próżni zamknąć zawór zapowietrzający i otworzyć szyber oddzielający cyklotron od śluzu.

Wyłączyć pompę i odłączyć wąż pompujący od przyłącza próżniowego.

Wjechać ramieniem strippera na pozycje X=+2.

Ocenić stan foli czy nie uległa uszkodzeniu podczas odpompowywania.

Koniec instrukcji